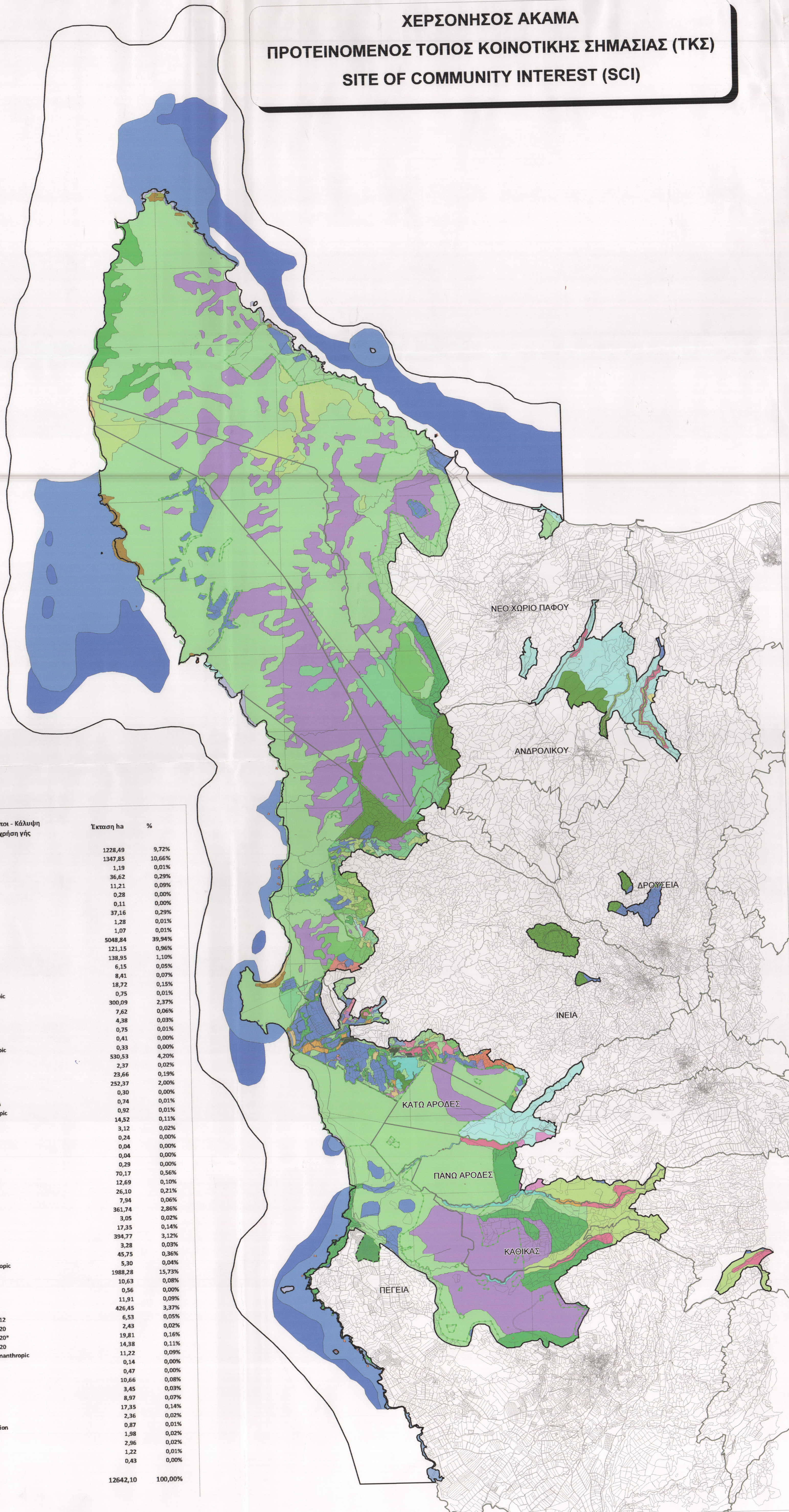
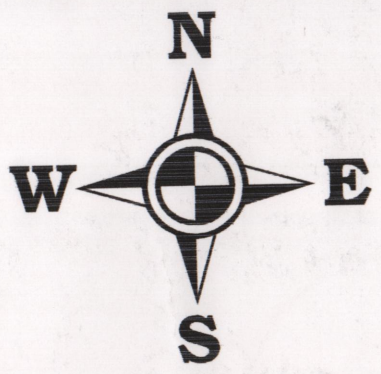


ΧΕΡΣΟΝΗΣΟΣ ΑΚΑΜΑ
 ΠΡΟΤΕΙΝΟΜΕΝΟΣ ΤΟΠΟΣ ΚΟΙΝΟΤΙΚΗΣ ΣΗΜΑΣΙΑΣ (ΤΚΣ)
 SITE OF COMMUNITY INTEREST (SCI)



Κοινοτικό Όριο
 Όριο Κρατικού Δάσους
 Τεμάχια
 Προτεινόμενος Τόπος Κοινοτικής Σημασίας (ΤΚΣ)
 Site of Community Interest (SCI)

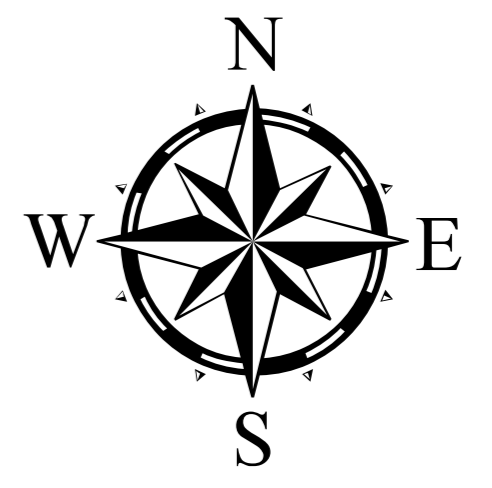
- Οικότοποι - Κάλυψη και χρήση γής
- 1120
 - 1170
 - 1210 + CY05
 - 1240
 - 2110
 - 2230
 - 2240
 - 2250*
 - 2260
 - 3170*
 - 5212
 - 5212 + 5330
 - 5212 + 5420
 - 5212 + 6220*
 - 5212 + 9320
 - 5212 + 9540
 - 5212 + Synanthropic
 - 5330
 - 5330 + 5212
 - 5330 + 5420
 - 5330 + 9320
 - 5330 + 9540
 - 5330 + Synanthropic
 - 5420
 - 5420 + 5212
 - 5420 + 5330
 - 5420 + 6220*
 - 5420 + 9320
 - 5420 + Synanthropic
 - 6220*
 - 62B0*
 - 8210
 - 8220
 - 8310
 - 8330
 - 9290
 - 9290 + 92C0
 - 92C0
 - 92D0
 - 9320
 - 9320 + 5212
 - 9320 + 5330
 - 9320 + 5420
 - 9320 + 6220*
 - 9320 + 9290
 - 9320 + Synanthropic
 - 9540
 - 9540 + 5212
 - 9540 + 5330
 - 9540 + 9320
 - Cultivation
 - Cultivation + 5212
 - Cultivation + 5420
 - Cultivation + 6220*
 - Cultivation + 9320
 - Cultivation + Synanthropic
 - CY03
 - CY04
 - CY05
 - CY05 + 1210
 - CY05 + 2110
 - CY05 + 9320
 - Farm
 - Farm + Cultivation
 - QUARRY
 - ROCKY ISLAND
 - Synanthropic
 - Unvegetated

A/A	Οικότοποι - Κάλυψη και χρήση γής	Έκταση ha	%
1	1120	1228,49	9,72%
2	1170	1347,85	10,66%
3	1210 + CY05	1,19	0,01%
4	1240	36,62	0,29%
5	2110	11,21	0,09%
6	2230	0,28	0,00%
7	2240	0,11	0,00%
8	2250*	37,16	0,29%
9	2260	1,28	0,01%
10	3170*	1,07	0,01%
11	5212	5048,84	39,94%
12	5212 + 5330	121,15	0,96%
13	5212 + 5420	138,95	1,10%
14	5212 + 6220*	6,15	0,05%
15	5212 + 9320	8,41	0,07%
16	5212 + 9540	18,72	0,15%
17	5212 + Synanthropic	0,75	0,01%
18	5330	300,09	2,37%
19	5330 + 5212	7,62	0,06%
20	5330 + 5420	4,38	0,03%
21	5330 + 9320	0,75	0,01%
22	5330 + 9540	0,41	0,00%
23	5330 + Synanthropic	0,33	0,00%
24	5420	530,53	4,20%
25	5420 + 5212	2,37	0,02%
26	5420 + 5330	23,66	0,19%
27	5420 + 6220*	252,37	2,00%
28	5420 + 9320	0,30	0,00%
29	5420 + Cultivation	0,74	0,01%
30	5420 + Synanthropic	0,92	0,01%
31	6220*	14,52	0,11%
32	62B0*	3,12	0,02%
33	8210	0,24	0,00%
34	8220	0,04	0,00%
35	8310	0,04	0,00%
36	8330	0,29	0,00%
37	9290	70,17	0,56%
38	9290 + 92C0	12,69	0,10%
39	92C0	26,10	0,21%
40	92D0	7,94	0,06%
41	9320	361,74	2,86%
42	9320 + 5212	3,05	0,02%
43	9320 + 5330	17,35	0,14%
44	9320 + 5420	394,77	3,12%
45	9320 + 6220*	3,28	0,03%
46	9320 + 9290	45,75	0,36%
47	9320 + Synanthropic	5,30	0,04%
48	9540	1988,28	15,73%
49	9540 + 5212	10,63	0,08%
50	9540 + 5330	0,56	0,00%
51	9540 + 9320	11,91	0,09%
52	Cultivation	426,45	3,37%
53	Cultivation + 5212	6,53	0,05%
54	Cultivation + 5420	2,43	0,02%
55	Cultivation + 6220*	19,81	0,16%
56	Cultivation + 9320	14,38	0,11%
57	Cultivation + Synanthropic	11,22	0,09%
58	CY03	0,14	0,00%
59	CY04	0,47	0,00%
60	CY05	10,66	0,08%
61	CY05 + 1210	3,45	0,03%
62	CY05 + 2110	8,97	0,07%
63	CY05 + 9320	17,35	0,14%
64	Farm	2,36	0,02%
65	Farm + Cultivation	0,87	0,01%
66	QUARRY	1,98	0,02%
67	ROCKY ISLAND	2,96	0,02%
68	Synanthropic	1,22	0,01%
69	Unvegetated	0,43	0,00%
Σύνολο		12642,10	100,00%

ΚΛΙΜΑΚΑ 1 : 40000

Κέντρο Πληροφορικής Φυσικών Πόρων και Τηλεπισκόπησης
 Τμήμα Δασών
 Υπηρεσία Περιβάλλοντος
 Υπουργείο Γεωργίας Φυσικών Πόρων και Περιβάλλοντος

ΧΕΡΣΟΝΗΣΟΣ ΑΚΑΜΑ ΠΡΟΤΕΙΝΟΜΕΝΗ ΠΕΡΙΟΧΗ "ΦΥΣΗ 2000"



- Υπόμνημα**
- Προτεινόμενος Τύπος Κοινοτικής Σημασίας (SCI)
 - Προτεινόμενη Ζώνη Ειδικής Προστασίας (SPA)
 - Επηρεαζόμενα Τεμάχια
 - Εκτάσεις που εξαιρέθηκαν μετά από ενστάσεις
 - Κοινοτικό Όριο
 - Τεμάχια
 - Όριο Κρατικού Δάσους

1:30.000

0 0,5 1 2 3 4 5 6 Χιλιόμετρα